

# Galpão Industrial em Itoupava Central

Uma oportunidade estratégica para empresas que buscam estrutura, localização privilegiada e eficiência logística em uma das regiões de maior crescimento da cidade.

DISPONÍVEL PARA VENDA



Visão Geral do Imóvel

# Estrutura Completa para Operações

3.098m<sup>2</sup>

Área Construída

Espaço amplo e funcional para operações industriais, armazenagem ou distribuição

3.115m<sup>2</sup>

Área do Terreno

Alto aproveitamento, com excelente relação entre área construída e terreno total

300m

Do Corredor Principal

Distância da Rua Pedro Zimmermann, garantindo acesso rápido e visibilidade

## INVESTIMENTO

Galpão e Terreno

11 milhões

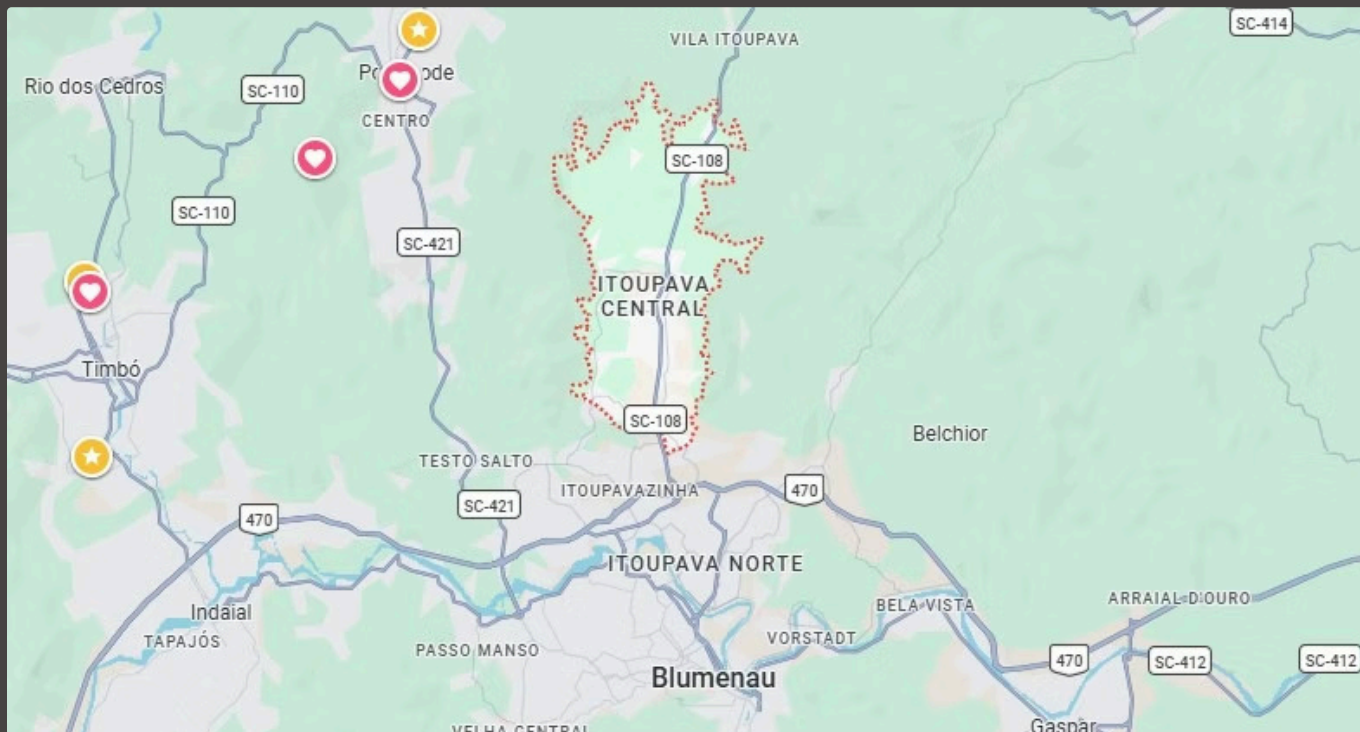


# Localização Estratégica em Itoupava Central

Itoupava Central é uma das regiões com **maior crescimento e valorização** da cidade. O galpão está situado em um ponto privilegiado, com fácil acesso a vias arteriais e proximidade a centros comerciais e residenciais — ideal para operações logísticas que exigem agilidade e visibilidade.

Conectividade

# Acesso Direto aos Principais Corredores



A apenas **300 metros** da **Rua Pedro Zimmermann**, e **7KM** da **BR 470**, um dos principais corredores da região, o imóvel garante:

→ **Agilidade no transporte**  
Saída rápida para rotas regionais e estaduais

→ **Visibilidade comercial**  
Exposição a fluxos intensos de veículos e pessoas

→ **Acesso facilitado**  
Infraestrutura viária adequada para veículos de carga

Infraestrutura

# Pronto para Operar



## Uso Industrial

Projetado para operações industriais, centros de distribuição e armazenagem



## Logística Eficiente

Localização que facilita o fluxo de entrada e saída de mercadorias com agilidade



## Alto Aproveitamento

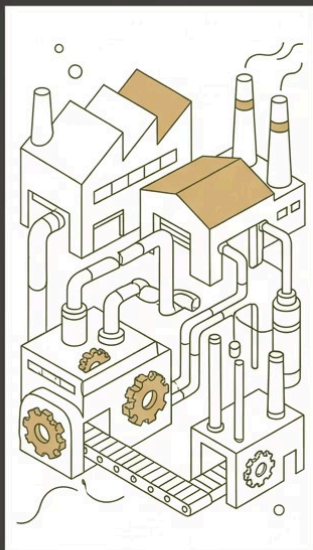
Relação de 99,5% entre área construída e terreno — máxima eficiência no uso do espaço



## Região em Valorização

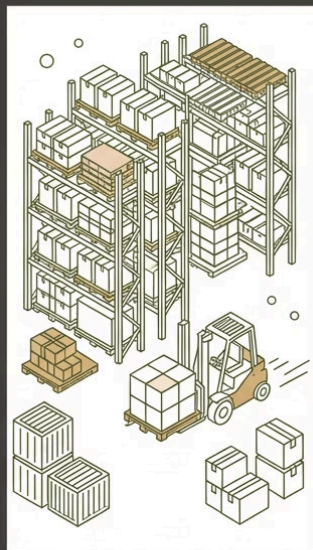
Itoupava Central registra crescimento contínuo em infraestrutura e demanda comercial

# Ideal para Diversos Segmentos



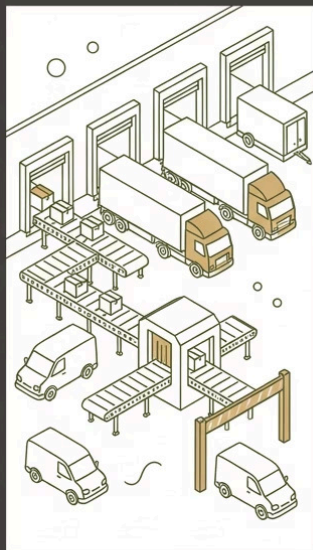
## OPERAÇÕES INDUSTRIAIS

manufatura,  
produção e  
montagem



## ARMAZENAGEM E ESTOQUE

depósitos,  
logística reversa  
e cross-docking



## CENTROS DE DISTRIBUIÇÃO

e-commerce,  
atacado e varejo  
regional

Este galpão atende a uma ampla gama de necessidades empresariais. Seja para **produção industrial**, **armazenagem de estoque** ou como **centro de distribuição regional**, a estrutura e a localização oferecem a base ideal para escalar operações com eficiência.

- ⓘ O imóvel é adequado também para comércio atacadista que necessite de espaço amplo com fácil acesso logístico.

# Espaço Amplo, Estrutura Sólida

Com **3.098m<sup>2</sup>** de área construída em um terreno de **3.115m<sup>2</sup>**, o galpão oferece máxima eficiência no uso do espaço. A planta ampla e funcional permite layout personalizado conforme a necessidade da operação — desde linhas de produção até grandes áreas de estocagem.



Por que Investir em Itoupava Central?

# Uma Região em Plena Expansão

## Crescimento Urbano Acelerado

Itoupava Central é uma das regiões de maior valorização imobiliária da cidade, com demanda crescente por imóveis comerciais e industriais

## Infraestrutura em Expansão

Investimentos contínuos em vias de acesso e serviços tornam a região cada vez mais atrativa para empresas e investidores

## Demanda Logística Crescente

O crescimento do e-commerce e do atacado regional impulsiona a busca por galpões bem localizados como este

Oportunidade

# Um Imóvel, Múltiplas Vantagens



## Localização Privilegiada

300m do corredor principal da região



## Área Generosa

3.098m<sup>2</sup> construídos em 3.115m<sup>2</sup> de terreno



## Logística Eficiente

Acesso rápido a vias arteriais e rotas regionais



## Alto Potencial

Região em valorização com demanda crescente

# Agende Sua Visita

Não perca a oportunidade de conhecer de perto este galpão estratégico. Entre em contato e agende uma visita para avaliar o imóvel pessoalmente.

## Corretor Responsável

**Fabio Wrzesinski**  
CRECI 12395

## Telefone / WhatsApp

**(47) 98401-2100**  
Atendimento ágil e personalizado

## Localização

**Itoupava Central**  
A 300m da Rua Pedro  
Zimmermann

Veja mais Detalhes, clicando  
aqui!



[www.fwnegociosimob...](http://www.fwnegociosimob...)



**Galpao itoupava Central ...**

✓ OPORTUNIDADE DE  
INVESTIMENTO - GALPÃO...

